

sikla

REVIJA

ŠTEVILKA 2023/24

**TOGETHER
WE BUILD.**

siklasicher.

20 let družbe Sikla UK

Maja 2003 je bilo ustanovljeno podjetje Sikla UK s sedežem v Milton Keynesu. Že štiri leta kasneje so se začele prve prodajne dejavnosti na Novi Zelandiji in v Avstraliji. Leta 2017 je bila odprta podružnica v Oceaniji, leta 2022 pa v Belfastu.

20. obletnico podjetja so zaposleni v Northamptonu proslavili s svojimi družinami in člani družine lastnice. Zabava, hrana, pijača, pogovor in smeh ter glasba in ples so poskrbeli, da je bil dogodek posebno doživetje.



Sikla Slovaška z novo lokacijo v Bratislavi

Od oktobra 2023 bo podjetje Sikla Slovaška delovala na novi lokaciji v Bratislavi. Večji skladiščni in pisarniški prostori z dobro dostopnostjo ustrezajo smeri širitve podjetja.

Z novimi prostori bomo lahko razširili svoj paket storitev in tako strankam ponudili še boljšo tehnično podporo, višjo razpoložljivost blaga in hitrejšo dostavo. Za svoje zaposlene smo ustvarili reprezentativno in sodobno delovno okolje.

Naš novi naslov:

Sikla Slovensko s.r.o. | Stará Vajnorská 4 | 831 04 Bratislava



Sikla BV se seli v nove pisarne

Podjetje Sikla BV se je v začetku leta 2023 preselilo v sodobno pisarno v Waalwijk. Waalwijk je logistično središče na Nizozemskem in se nahaja med pristaniščema Rotterdam in Antwerpen. V tej regiji ima sedež veliko inovativnih in mednarodno dejavnih družinskih podjetij, kot je Sikla.

Naš novi naslov:

Sikla B.V. | Industrieweg 48 | 5145 PW Waalwijk



Draga bralka, dragi bralec,

kaj podjetje odlikuje in zaradi česa je uspešno? Zame so to predvsem ljudje, ki v podjetju delajo. Po več kot 30 letih v podjetju lahko rečem, da je Sikla v tem pogledu poseben delodajalec. Družinsko podjetje zaposlenim daje svobodo, da prispevamo k uspehu in razvijamo svoj potencial.

Naše rešitve pritrjevanja igrajo pomembno vlogo. Te odgovornosti se zavedamo. Podjetju Sikla je pomembno, da pri razvoju izdelkov upošteva zamisli zaposlenih in želje strank. Želimo biti vedno boljši in vam zagotoviti izdelke ter storitve, ki so siklasicher.

»Together we build« je izraz tega temeljnega prepričanja, ki ga vključujemo v poslovanje. To je del našega DNK in vpliva tudi na naše sodelovanje z vami. Samo skupaj lahko dosežemo najboljše možne rezultate. Brez vas nas ne bi bilo. Za to se vsem zahvaljujemo!

Ta slogan je v povezan z našim novim sloganom **Together we build. siklasicher**. Preberite več o štirih vidikih, kaj siklasicher pomeni za vas.

Želim vam prijetno branje!

Vaša

Manuela Maurer,
Podjetniška kultura in komunikacija



KOLOFON **sikla**

Uredništvo in osebe, odgovorne za vsebino:
Sikla GmbH · In der Lache 17 · D-78056 VS-Schwenningen
Telefon: +49 (0) 7720 948 0
www.sikla.de

Tiskanje, tudi posameznih delov, samo z dovoljenjem. Avtorske pravice se zahtevajo po 13. členu zakona o avtorskih pravicah.

Mi smo tu za vas. Obrnite se na nas!

Sikla d.o.o.

Prekmurske čete 74
9232 Črenšovci
Telefon +386 (0)2 573 58 62
www.sikla.si

Novo iz Sikle

02

Sodoben logistični koncept podjetja Sikla Poljska

04

Poročilo o projektu »Od načrtovanja do vnaprejšnje izdelave«

06

Ambasador sistema siFramo

08

Predstavitev izdelka »Axialstopp«

09

Naše dejavnosti na področju trajnosti

10

Okoljska deklaracija proizvoda (EPD)

11

Kaj pomeni siklasicher

12

siklasicher pomeni zanesljivost dobave

Naročeno je treba dostaviti na pravo mesto ob pravem času, v dogovorjeni količini in obljubljeni kakovosti.

Logistično osebje podjetja Sikla se vsak dan trudi, da naše pošiljke varno prispejo do vas. V tem intervjuju nam podjetje Sikla Poljska predstavi svoj sodoben logistični koncept.



Manuela Maurer v pogovoru z dr. Anno Baraniecko in ekipo

Razširitev skladišča na 3.000 m² in močna širitev trga sta vplivala tudi na logistični koncept. Kako ste se pripravili na prihodnost?

Anna Baraniecka: Sodobna skladiščna infrastruktura, inovativne rešitve upravljanja ter predana in motivirana ekipa so odlični predpogoji. Na podlagi naše razvojne strategije in iz nje izpeljane logistične strategije smo izvedli spremembe na treh ravneh: na organizacijski in mentalni ravni, na ravni odnosov in na ravni kompetenc.

In kako se je to uresničilo v praksi?

Anna Baraniecka: Na organizacijski in mentalni ravni smo uvedli novo organizacijsko strukturo ter zaposlenim zagotovili boljše razumevanje logistike in upravljanja dobavne verige. Poleg tega smo ustvarili ključne oddelke s sistemskim pristopom k vsem procesom. Ekipa se zdaj zaveda vpliva našega dela na konkurenčni položaj podjetja in njegovo vlogo pri podpori prodaje. Organizacijska raven vključuje tudi teme digitalizacije in avtomatizacije procesov.

Na ravni odnosov gre za izboljšanje sodelovanja z zaposlenimi, drugimi oddelki, centralo in podružnicami. Tu smo uvedli novo kulturo komuniciranja in načela/pravila sodelovanja.

Da bi postali »siklasicher«, je zelo pomembna tudi raven kompetenc.

Anna Baraniecka: Da, res je. Naš cilj je povečati kompetence naše ekipe. Pomembno je, da razvoj na tem področju spremlja načelo »specializacija s popolno nadomestljivostjo«. To pomeni, da usposabljammo strokovnjake za posamezna področja logističnih procesov in hkrati zagotavljamo široko paleto možnosti uporabe. Na ta način lahko preprečimo negativne učinke nenadnih, neugodnih sprememb na delovnem področju. Vsak zaposleni v logističnem oddelku pozna svojo pot poklicnega razvoja in razume svojo vlogo v ekipi.

Kako vam uspe uvesti toliko sprememb in hkrati zagotoviti učinkovito vsakodnevno poslovanje?

Anna Baraniecka: To je mogoče le s sodelovanjem v namenski ekipi in z usposobljenimi vodji na posameznih področjih: Prezem blaga, upravljanje in vzdrževanje skladišča, nabava, vnaprejšnja izdelava in distribucija. Spremenili smo tudi način izvajanja sprememb. Zaposleni so vključeni v proces, opozarjajo na težave in predlagajo rešitve. S tem povečamo učinkovitost, predanost in samospoštovanje ter občutek sposobnosti ukrepanja.

Prepričani smo, da lahko skupaj dosežemo več, kar se odraža tudi v sloganu »Together we build«. Kako logistični oddelek razume besedo siklasicher?

Anna Baraniecka: Navdušeni smo nad novim tržnim sporočilom. Že po prvi predstavitvi smo razumeli, kaj želimo s tem sporočiti. Za nas siklasicher pomeni predvsem izpolnjevanje najvišjih standardov na področju logistike za stranke in razpoložljivosti. S tem povezujemo tudi strokovno in partnersko sodelovanje z našimi dobavitelji ter varnost zaposlenih.

Uvedli ste kazalnike, ki podpirajo vaša prizadevanja. Lahko navedete primere tega?

Anna Baraniecka: Uporabljamo kazalnike, kot so OTIF (On Time in Full) za ugotavljanje zanesljivosti dostave, oglični odtis ali OEE (Overall Equipment Effectiveness) za ugotavljanje splošne učinkovitosti naših strojev. Želimo se še naprej izboljševati ter uvajati in preizkušati sodobne rešitve.

In za konec, kot vedno, še osebno vprašanje. Kot izkušena strokovnjakinja za logistiko, trženje in strateško upravljanje ste tudi akademska docentka. Kako ste prišli v podjetje Sikla Poljska?

Anna Baraniecka: S podjetjem Sikla sem sodelovala kot svetovalka. Že takrat sem bila prepričana, da je Sikla Poljska izjemen delodajalec. Kljub dinamičnemu razvoju tu vlada družinsko vzdušje. Všeč mi je proaktivnost podjetja. Vodstvo je odprto za nove ideje in rešitve, hkrati pa je odločno pri vodenju. Veseli me, da lahko prispevam svoje akademsko znanje in svetovalne izkušnje na področju logistike in upravljanja dobavnih verig. Smo odlična ekipa in ponosna sem, da sem del nje.




Naš cilj: najvišji standardi na področju logistike za stranke in razpoložljivosti



Z leve proti desni: Tomasz Węglarz (vodja oddelka za sprejem blaga, upravljanje skladišča in vzdrževanje, namestnik direktorja logistike), Marcin Tyka (vodja nabave), dr. Anna Baraniecka (direktorica logistike), Karol Misakiewicz (vodja odpreme) in Tomasz Gola (vodja predmontaže).

siklasicher pomeni zanesljivost načrtovanja

Ker imamo siklasicher v mislih že od samega začetka, se lahko naše stranke zanesejo na zanesljive rešitve. Pomagamo vam lahko v vseh fazah projekta.



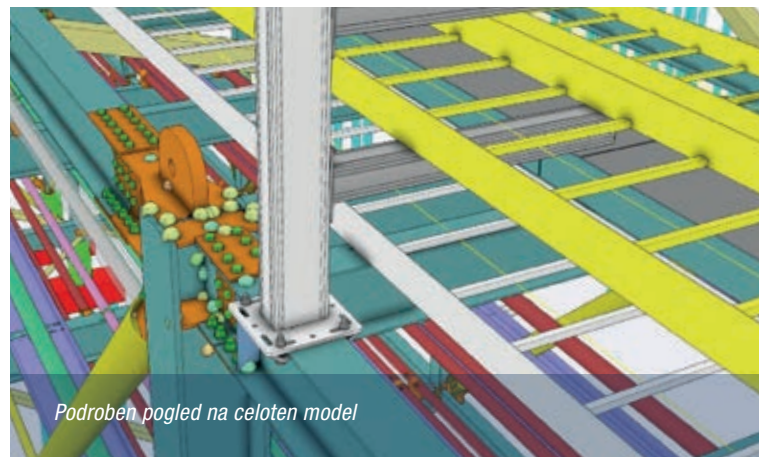
Sikla Oceania je sodelovala pri gradnji rafinerije Covalent Lithium od načrtovanja do vnaprejšnje izdelave

Podjetje Covalent Lithium si prizadeva za zagotavljanje čiste energije v velikem obsegu. Povpraševanje po materialih, ki so združljivi z baterijami in v katerih ima litijev hidroksid (LiOH) pomembno vlogo, se po vsem svetu povečuje. Podjetje Covalent upravlja rudnik s koncentratom 400 km vzhodno od Perth in rafinerijo 35 km južno od Perth na industrijskem območju Kwinana.

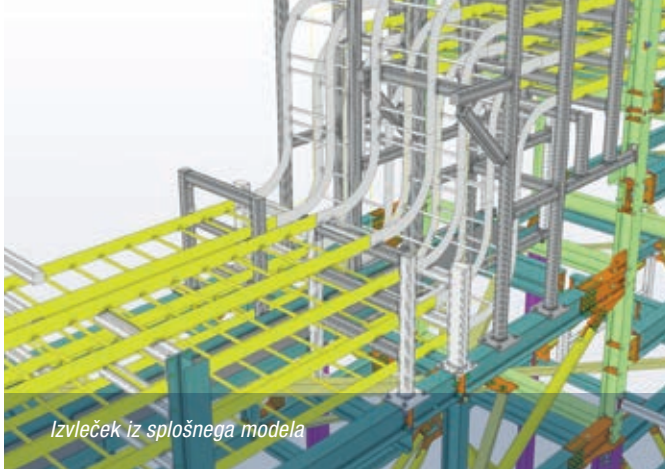
Po dokončanju leta 2025 bo tovarna letno proizvedla 50.000 ton LiOH za baterije.

Podjetje Covalent je podjetje Sikla Oceania že v začetni fazi rafinerijskega projekta pooblastilo za načrtovanje in izdelavo modularnih

nosilcev cevovodov in visokonapetostnih kablov. V naši podružnici v Canning Valeju je bilo prirezanih in obdelanih več kot 250 ton materiala siFramo za predpripravo sekundarnih stebrov. Dobava poteka neposredno na gradbišče. Sikla med projektom pri nabavi materiala neposredno sodeluje s podizvajalcem SMP (Structural Mechanical Piping).



Podroben pogled na celoten model



Izvleček iz splošnega modela

Prilagojene in siklasicher storitve načrtovanja

Za podjetje Sikla je posebnost projekta to, da je bilo načrtovanje podpore izvedeno kot del splošnega načrtovanja jeklene konstrukcije s programsko opremo TEKLA. Tako je bilo načrtovanje podpor izvedeno pred načrtovanjem cevovodov in kabljskih tras.

Med izdelavo podrobnosti je podjetje Sikla Oceania prevzelo tehnično in konstrukcijsko modeliranje nosilcev. Modeli so bili v dveh korakih preneseni v program Navisworks in Trimble Connect, da bi jih uskladili v celotnem modelu, odkrili trke in izvedli upravljanje revizij.

Sikla je s pomočjo Avevine programske opreme iConstruct zagotovila modele, obogatene z dodatnimi podatki. Zanimanim strankam so posredovali vse pomembne informacije za učinkovito izvajanje projekta. To je vključevalo spremljanje materiala, obdelavo naročil in nadzor stroškov.

Sikla je morala v okviru nabave in obdelave materiala zagotoviti izpise materiala (MTO – Material Take Off) in montažne risbe.

Skupno je bilo dobavljenih več kot 7.000 vnaprej pripravljenih nosilcev. Podizvajalec SMP jih je moral le namestiti in opraviti končno montažo večjih okvirjev, ki so bili razdeljeni za transport. Večina namestitev nosilcev je bila izvedena s kompletom za namestitev MS 5P. Ta komplet za namestitev ne zahteva varjenja. Namestitev je enostavna in hitra, pri čemer je mogoče enostavno izravnati različne konstrukcijske tolerance.

Nosilci so bili v skladu z zahtevami gradbišča paletizirani v delovne pakete za prevoz. Podjetjem za izvoz je Sikla zagotovila ustrezne preglede palet.

» V fazi gradnje so se lahko konstrukcijski detajli in izdelava stebrov začeli že pred dokončnim načrtovanjem vseh cevovodov in električnih kablov. Sikla je projekt podprla kot del projektantske ekipe in opravila odlično delo. Podpora, ki smo jo prejeli, je hvalevredna in siFramo je izpolnil vsa pričakovanja. «

DAVID BRYDEN –
VODILNI GRADBENI INŽENIR (COVALENT)

Projekt v številkah

- ◆ Več kot 7.000 nosilcev
- ◆ Več kot 250 ton materiala
- ◆ Izvedba s strani Sikla UK (načrtovanje) in Sikla Oceania (predpriprava in dostava)



Pritrjena namestitev s kompletom za namestitev MS 5P



Vnaprej nameščeni nosilci v Canning Valeju

siklasicher pomeni **zanesljivost izdelkov**

Naše rešitve imajo odločilno vlogo. Zavedamo se svoje odgovornosti. Zato se osredotočamo na brezkompromisno kakovost v vseh vidikih naših izdelkov in sistemov.

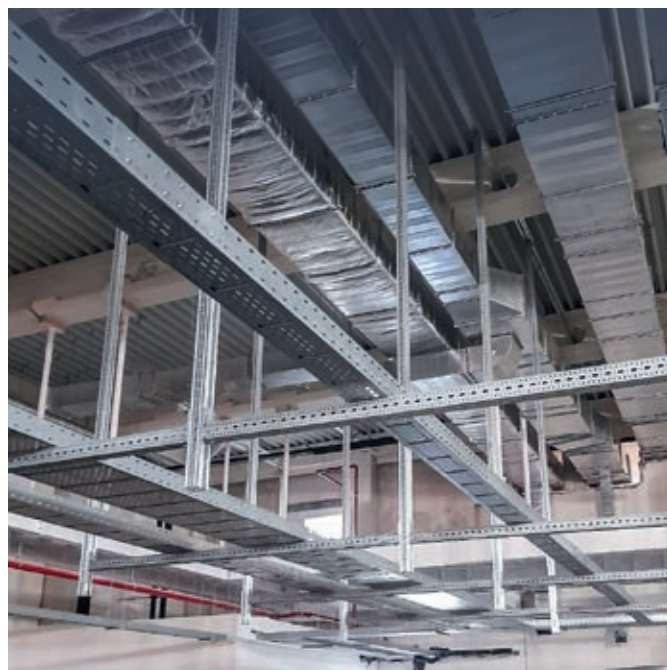
siFramo navdušuje naše stranke



Pogovor z Ruijem Pereira

Vodja oddelka,
Climacer S.A., Portugalska

Climacer S.A. je portugalsko podjetje, specializirano za instalacije MEP (mehanske, električne in vodovodne instalacije) z načrtovanjem, izvedbo in zagonom.



Od kdaj v podjetju Climacer uporabljate siFramo in katere so za vas njegove najpomembnejše prednosti?

Climacer montažni sistem siFramo uporablja od leta 2017. Z njim se je korenito spremenil način razmišljanja o izvedbi podpornih konstrukcij na področju ogrevanja, prezračevanja, klimatizacije in hidravlične infrastrukture. Vse tehnične nadzorne centre in cevne regale v zaprtih prostorih in na prostem izvajamo z izdelki siFramo. Zaradi tega imamo številne prednosti. Po mojem mnenju so glavne prednosti vsestranske možnosti uporabe ter hitrost in enostavnost montaže.

Ali nam lahko podate primer, kako se te prednosti kažejo v praksi?

Pri stavbnih instalacijah so tehnološke centrale središče objektov. Zaradi dolgotrajnega načrtovanja moramo v fazi izvedbe namestitvev izvesti v rekordnem času. siFramo je postal nepogrešljivo orodje, da lahko izpolnimo zahteve naših strank glede roka in kakovosti. S sistemom siFramo se lahko hitro odzovemo na prilagoditve, ki so potrebne v kratkem času.

Kako je siFramo prispeval k uspehu vašega dela v zvezi z učinkovitostjo ali drugimi pomembnimi vidiki?

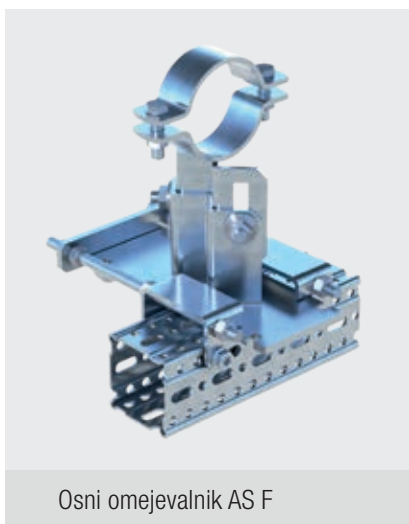
V primerjavi z običajnimi jeklenimi nosilci nam uporaba sistema siFramo prihrani veliko časa pri izvedbi. Lahko rečem, da se je čas montaže skrajšal za več kot polovico. Občutno smo zmanjšali tudi uporabo dvigal. Vse to se odraža v prihrankih pri stroških in enostavnejši logistiki. V fazi gradnje se nenehno srečujemo z dejavniki, kot so največja dovoljena teža na strehah ali stropih, združljivost z drugimi strokami itd. To lahko storimo z uporabo siFramo, saj popolnoma ustreza našim potrebam. Za nas ta sistem ponuja tehnično in finančno dodano vrednost.

Axialstopp – izdelek brez varjenja, ki je siklasicher

Uporaba osnih omejevalnikov omogoča nadzorovano vodenje cevi in je idealna za zavarovanje dviznih cevi pred zdrsom in omogočanje toplotnega raztezanja.

Izkoristite fleksibilnost spremenljive omejitve drsne poti z dvema različicama za siFramo in jekleni nosilec. Osne omejevalnike je mogoče načrtovati v vseh običajnih programskih orodjih in jih je mogoče dobaviti iz skladišča. Preprost prevzem na gradbišču zagotavlja preizkušena varnost v skladu s projektno podlago EC3.

Za nosilne profile siFramo TP F 80/100

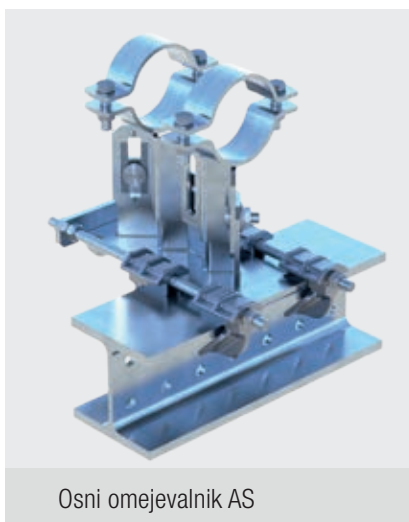


Osni omejevalnik AS F



Osni omejevalnik, spremenljiv VAS F

Za nosilne profile Simotec TP 100/120 in jeklene nosilce



Osni omejevalnik AS



Osni omejevalnik, spremenljiv VAS

Na voljo v programskih orodjih:

- ◆ Revit
- ◆ Cadenas
- ◆ S3D
- ◆ PDMS
- ◆ E3D

Več informacij najdete v našem e-katalogu Simotec v poglavju o cevni ležajih na

www.sikla.si

Maks. debelina nosilne prirobnice
 $t \leq 30 \text{ mm}$

Širina nosilca 80–300 mm

siklasicher pomeni **zanesljivost prihodnosti**

Prizadevamo si za prihodnost. Zavedamo se družbenih in okoljskih vplivov naših poslovnih dejavnosti.

Zato je pomemben del strategije prihodnosti podjetja Sikla nenehno izboljševanje naše trajnostne uspešnosti.

Trajnost je ključna točka naše strategije

Od leta 2030 naprej želimo na vseh področjih delovati kot 100-odstotno podnebno nevtralno podjetje in kompenzirati neizogibne emisije. Siklina trajnostna politika temelji na ciljih trajnostnega razvoja Združenih narodov.

S svojo korporativno kulturo spodbujamo etično ravnanje in varčevanje z viri med zaposlenimi. Kodeks ravnanja za dobavitelje zagotavlja, da se zastavljeni standardi izvajajo tudi v dobavni verigi.

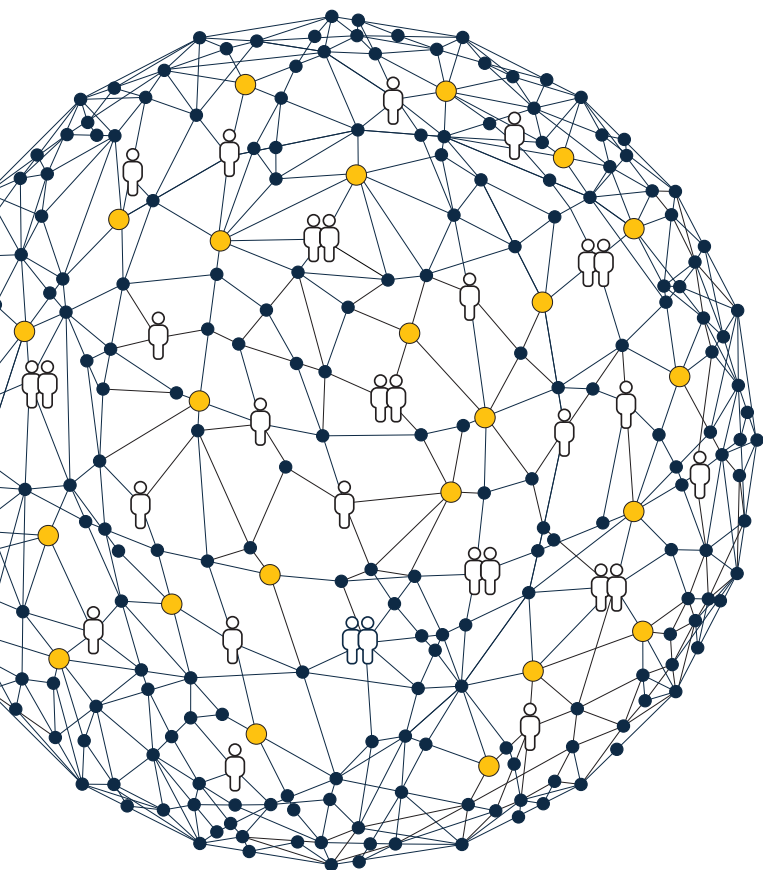
Kot podpisnik globalnega dogovora Združenih narodov objavljamo svojo zavezanost človekovim pravicam, delovnim standardom, varstvu okolja in boju proti korupciji. Menimo, da je naša odgovornost prispevati k uresničevanju ciljev trajnostnega razvoja v okviru naših možnosti. Globalni dogovor Združenih narodov je svetovna pobuda za trajnostno upravljanje podjetij. Temelji na 10 univerzalnih načelih in 17 globalnih trajnostnih ciljih ter zasleduje vizijo bolj vključujočega in trajnostnega svetovnega gospodarstva v korist vseh ljudi, skupnosti in trgov.



Največja platforma za ocenjevanje trajnosti Eco-Vadis je ocenila naše trajnostno upravljanje. Z bronasto medaljo se je Sikla uvrstila med 50 % najbolj ocenjenih podjetij. Želimo se še naprej izboljševati in si prizadevati za srebrno medaljo do leta 2026 in zlato medaljo do leta 2030.

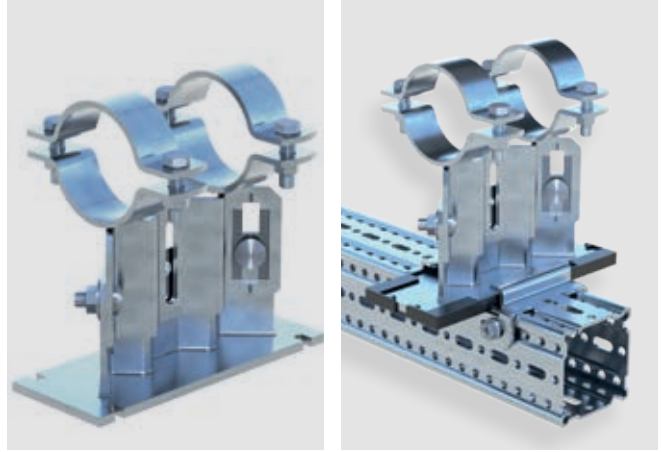
S certifikatom po okoljskem standardu DIN EN ISO 14001 smo naredili še en pomemben korak k odgovornemu ravnanju z naravnimi viri. Glavni cilj tega certifikata je spodbujati varstvo okolja, zmanjšati vplive na okolje in ustrezno izvajati okoljske cilje. Trenutno smo v postopku certificiranja s prvimi nacionalnimi podjetji.

To so odločilni mejniki na poti do glavnega cilja podnebne nevtalnosti do leta 2030.



Doreen Volz

Sedež za trajnostno upravljanje



Okoljska deklaracija proizvoda EPD

Na poti do trajnostne gradnje

Prizadevanje za trajnost kot načelo ravnanja pri uporabi virov je postalo osrednje vprašanje v naši družbi. Potreba po pridobivanju zanesljivih informacij o morebitnih vplivih na okolje, kot so podnebne spremembe ali pomanjkanje surovin, je vse večja. Za trajnostne certifikate stavb se vse pogosteje zahtevajo ustrezne izjave.

Okoljska deklaracija proizvoda (EPD) vsebuje podatke o vplivu izdelka ali gradbenega materiala na okolje v njegovi življenjski dobi. Temelji na ustreznih standardih in zagotavlja enotno, na dejstvih temelječo informacijsko podlago za oceno trajnosti izdelka. Na tej podlagi je možna temeljita primerjava porabe CO₂.

Vsaka okoljska deklaracija proizvoda podrobneje obravnava pet življenjskih faz izdelka, od pridobivanja surovin do odlaganja. Vključeni so tudi postopki, povezani z izdelkom, kot sta pakiranje in prevoz.

V prvem koraku si je Sikla prizadevala za deklaracijo za montažni sistem siFramo in cevne ležaje. Faza odstranjevanja je bila podrobneje preučena na podlagi dveh scenarijev. Ponovna uporaba in recikliranje sta mogoča pri obeh sistemih izdelkov. Posebej je treba omeniti ponovno uporabo. Po odstranitvi lahko oba izdelka prepelete na novo mesto uporabe in ju ponovno uporabite. Pri nosilnem profilu se predpostavlja približno 10-odstotna stopnja zavrnitve, saj ga je treba prilagoditi novi uporabi.

Ti ukrepi aktivno prispevajo k trajnosti.



»Svoje cilje za zaščito Zemlje lahko dosežemo le s skupnimi močmi.«

siklasicher.

To je naša obljuba. Za vaš uspeh.

Od ustanovitve leta 1967 sledimo eni osnovni ideji:
Za naše stranke mora biti vse odporno na silicijev dioksid.
Za naše stranke mora biti vse »siklasicher«.

Ponujamo pritrtilne rešitve in storitve, na katere se lahko zanesete v vsaki fazi našega sodelovanja. siklasicher je naša obljuba, da bomo za vas našli najboljšo, najpametnejšo in najvarnejšo rešitev: od podrobnega načrtovanja in logistike do montaže, recikliranja in ponovne uporabe naših modularnih rešitev.

Želimo, da se lahko na nas vedno zanesete, da se z nami vedno počutite siklasafe. siklasafe je naša samopodoba, naše poslanstvo in naš cilj. Po tem nas lahko tudi ocenite.

siklasicher za vas pomeni:



Zanesljiv izdelek



Zanesljivo načrtovanje



Zanesljiva dobava



Zanesljiva prihodnost